

[www.fire-rated-door.ucalsa.es](http://www.fire-rated-door.ucalsa.es)



# A30 Watertight doors

**UCALSA**

Custom metal solutions

# A30

Su geçirmez, Hava geçirmez ve Basınçlı püskürtme geçirmez kapılar.

## Amaç

A30 su geçirmez kapılar, farklı yapılandırmalarda mevcut olan A30 yangın gereksinimlerine dayanmaya uygundur.

Su geçirmez kapılar, 4,5 m'ye kadar iç basınca sahip su geçirmez bölmelere kurulum için uygundur.

MED onaylı DNV-GL.  
İstenmesi halinde yapısal sertifikasyon bulunmaktadır.



## Özellikleri

Su geçirmez, Hava geçirmez veya Basınçlı püskürtme geçirmez A30 sınıflandırılmasında kapılar.

Belgelerimize göre azami boyutu: CO (Net Açıklık) = 800 x 1850mm (genişlik x yükseklik).

## Kilit Sistemi

Bağımsız mandallar  
Tek bir kolda merkezleştirilmiş kapatma mandalları.

## Malzemeler

Paslanmaz çelik  
İnoks  
EPDM (Etilen Propilen Diyen Monomer)

## Aksesuarlar

Kilit

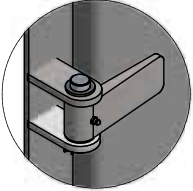
# Teknik Özellikler

## A30

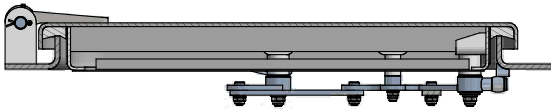
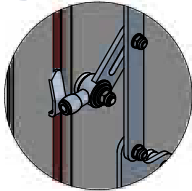
1	Azami Boyutları	900x1850 mm	-
2	Mezarna malzemesi	Çelik	Paslanmaz Çelik
3	Mezarna profili	"L" Çubuk Profilli	-
4	Kapı kanadı profili	Çelik	Paslanmaz Çelik
5	Açılma mekanizması malzeme	Paslanmaz Çelik	-
6	Menteşelerin miktarı	2	-
7	Yalıtım	Kaya Yünü	-
8	Yüzey uygulaması	Boyama	Kumlama + astar kaplama
9	Pencere	500x400 mm	-

Ayrıntılar:

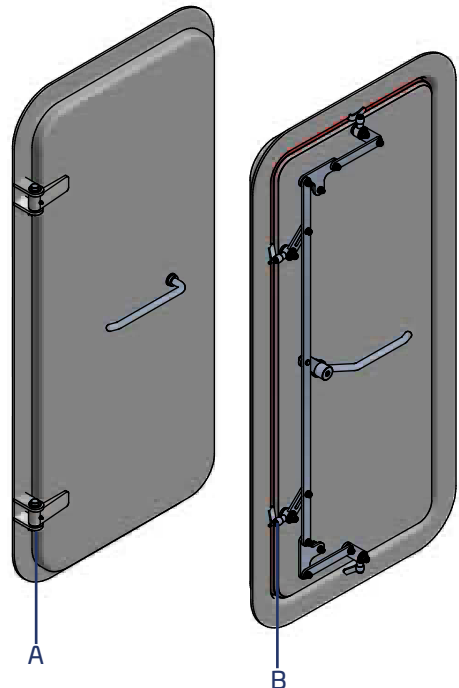
A



B

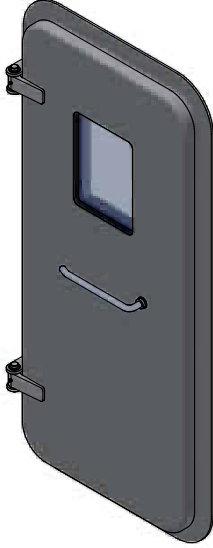


"L" profil iskelete sahip kapı

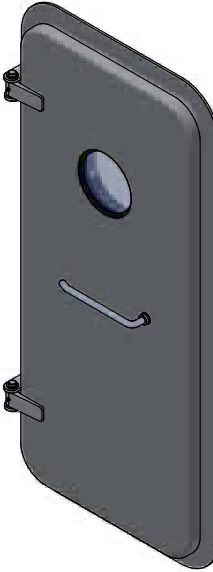
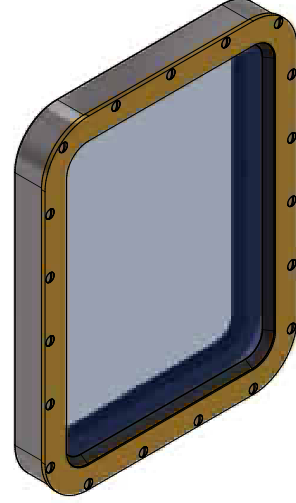


# Aksesuarlar A60

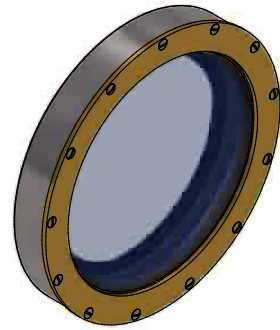
---



Kaynaklı Pencere

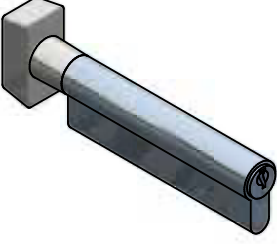


Kaynaklı Lumboz

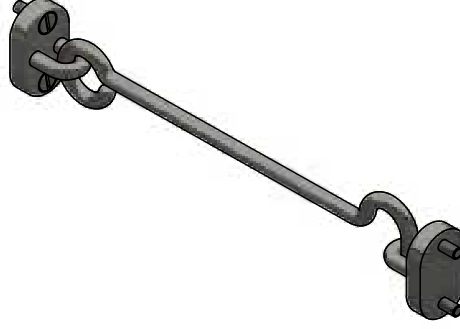


# Aksesuarlar A30

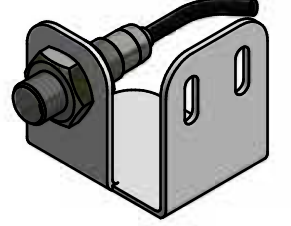
Silindir



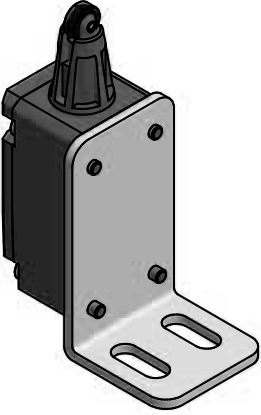
Kapı Kancası Sp



Endüktif Sensörü Açma/  
Kapatma



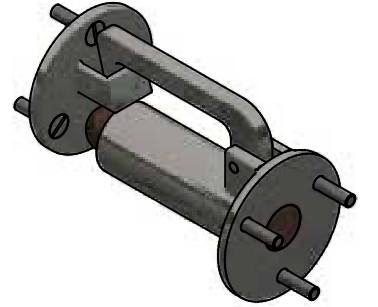
Kontak Sensörünü Açma/  
Kapatma



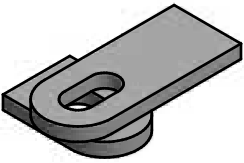
İçeriden Manüel Kilitleme



Kapı Kancası Sw



Asma Kilit Keleçesi



Kapı Kapatıcı

